

Mobiheat Water

Modulo opzionale per la produzione di acqua calda sanitaria – ACS

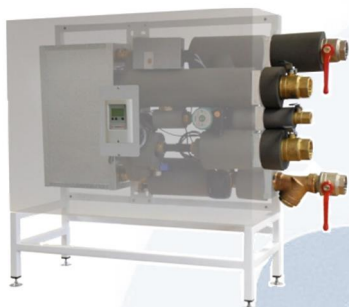
MHFW1



Dati tecnici	
Potenza di riscaldamento	50 kW
Temperatura di esercizio min – max	2°C – 90°C
Fornitura acqua calda	1.300 litri/ora a 45°C
Connessioni riscaldamento	mandata/ritorno DN25
Connessioni acqua fredda/calda	mandata/ritorno DN25
Ricircolo acqua calda sanitaria	DN20
Pressione esercizio raccomandata circuito primario: riscaldamento	max 10 bar
Pressione esercizio raccomandata circuito secondario: acqua sanitaria	max 10 bar
Connessione elettrica	230 V / 16 A
Dimensioni	670 x 830 x 315
Peso	Kg 37

In combinazione con caldaie mobili su carrello o in container a partire dal modello MH 150

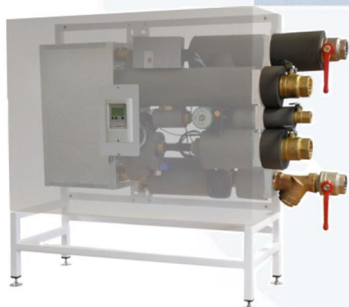
MHFW2



Dati tecnici	
Potenza di riscaldamento	100 kW
Temperatura di esercizio min – max	2°C – 90°C
Fornitura acqua calda	2.760 litri/ora a 45°C
Connessioni riscaldamento	mandata/ritorno DN25
Connessioni acqua fredda/calda	mandata/ritorno DN25
Ricircolo acqua calda sanitaria	DN20
Pressione esercizio raccomandata circuito primario: riscaldamento	max 10 bar
Pressione esercizio raccomandata circuito secondario: acqua sanitaria	max 10 bar
Connessione elettrica	230 V / 16 A
Dimensioni	670 x 830 x 315
Peso	Kg 38

In combinazione con caldaie mobili su carrello o in container a partire dal modello MH 150

MHFW5



Dati tecnici	
Potenza di riscaldamento	200 kW
Temperatura di esercizio min – max	2°C – 90°C
Fornitura acqua calda	5.160 litri/ora a 45°C
Connessioni riscaldamento	mandata/ritorno DN40
Connessioni acqua fredda/calda	mandata/ritorno DN40
Ricircolo acqua calda sanitaria	DN25
Pressione esercizio raccomandata circuito primario: riscaldamento	max 10 bar
Pressione esercizio raccomandata circuito secondario: acqua sanitaria	max 10 bar
Connessione elettrica	230 V / 16 A
Dimensioni	700 x 1350 x 385
Peso	Kg 73

In combinazione con caldaie mobili su carrello o in container a partire dal modello MH 300

Mobiheat Water

Modulo opzionale per la produzione di acqua calda sanitaria – ACS

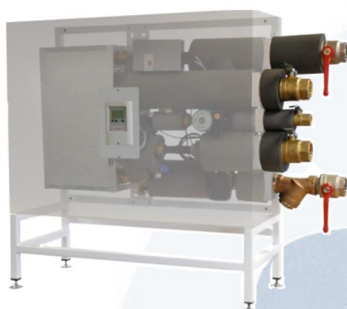
MHFW8



Dati tecnici	
Potenza di riscaldamento	335 kW
Temperatura di esercizio min – max	2°C – 90°C
Fornitura acqua calda	8.220 litri/ora a 45°C
Connessioni riscaldamento	mandata/ritorno DN40
Connessioni acqua fredda/calda	mandata/ritorno DN40
Ricircolo acqua calda sanitaria	DN25
Pressione esercizio raccomandata circuito primario: riscaldamento	max 10 bar
Pressione esercizio raccomandata circuito secondario: acqua sanitaria	max 10 bar
Connessione elettrica	230 V / 16 A
Dimensioni	700 x 1350 x 385
Peso	Kg 73

In combinazione con caldaie mobili su carrello o in container a partire dal modello MH 600

MHFW12



Dati tecnici	
Potenza di riscaldamento	500 kW
Temperatura di esercizio min – max	2°C – 90°C
Fornitura acqua calda	12.360 litri/ora a 45°C
Connessioni riscaldamento	mandata/ritorno DN50
Connessioni acqua fredda/calda	mandata/ritorno DN50
Ricircolo acqua calda sanitaria	DN25
Pressione esercizio raccomandata circuito primario: riscaldamento	max 10 bar
Pressione esercizio raccomandata circuito secondario: acqua sanitaria	max 10 bar
Connessione elettrica	230 V / 16 A
Dimensioni	700 x 1350 x 385
Peso	Kg 94

In combinazione con caldaie mobili su carrello o in container a partire dal modello MH 600